

HEILIG GEIST  
gemeinnützige



LEBEN IM ALTER  
Gesellschaft mbH



*Stift zum Heiligen Geist Bad Wurzach*

**Pflegewohnen im Alter**



## Liebe Leserin, lieber Leser,

*Sie suchen für sich oder Ihren Angehörigen einen Ort, an dem Ihnen ein rundum bestens betreutes Leben im Alter garantiert ist? Im Stift zum Heiligen Geist in Bad Wurzach bieten wir*

*Ihnen eine ausbalancierte Mischung aus gemeinschaftlichem Wohnen, einfühlsamer, professioneller Pflege und familiärem Ambiente. Seien Sie bei uns herzlich willkommen!*

## Idyllisch wohnen – in Stadt und Natur

Der Neubau des Stifts zum Heiligen Geist hat einen idealen Standort zwischen Stadtkern und dem Grün des Schlossparks von Bad Wurzach. Blickpunkt im Zentrum der Stadt ist die dreiflügelige Schlossanlage mit ihrem prächtigen Barocktreppenhaus. Gleich an den Westflügel des Schlosses, in dem das Pflegehotel seine Gäste aufnimmt, schließt sich der moderne, lichtdurchflutete Verbindungsbau und Eingangsbereich des Stifts zum Heiligen Geist an. Nur ein paar Schritte

sind es von hier in die belebte Stadt mit ihren Einkaufshäusern, Gaststätten, Banken, Apotheken und Arztpraxen. Auf der anderen Seite des Stifts laden die gepflegten Kur- und Parkanlagen des Schlosses mit den alten Baumbeständen zu Spaziergängen ein.

Der gegliederte, helle Steinbau mit seinen drei Etagen, den roten Ziegeldächern und wohlproportionierten Fenstern behauptet sich harmonisch in der historischen Umgebung. Die

Architektur des Stifts zum Heiligen Geist spiegelt ihr Inneres wider: Das Seniorenheim bietet seinen Bewohnern mit überschaubarer Größe und familiärem Charakter ein richtiges Zuhause.



### Inhaltsverzeichnis

*Lage und Umgebung*  
*Wohngemeinschaften/Zimmer*  
*Pflege/Betreuung/Essen*  
*Seelsorge/Träger/impressum*  
*Lageplan*

*Seite 2/3*  
*Seite 4/5*  
*Seite 6/7*  
*Seite 8/9*  
*Rückseite*

*Sich da zu Hause fühlen ...*

**... wo leben wirklich leben heißt**



*Im Mittelpunkt aller Bemühungen des Stifts zum Heiligen Geist stehen die Menschen:*

*Bewohner und Pflegende ebenso wie Angehörige und Gäste, die bei uns jederzeit willkommen sind.*

*Leben in der Gemeinschaft ...*

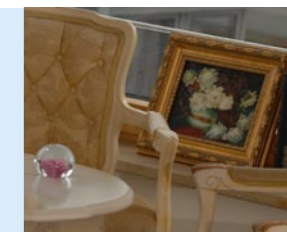
Das Stift zum Heiligen Geist ist ganz auf das Leben und die Pflege von Senioren eingerichtet. Bis zu 60 Bewohner werden hier auf drei Etagen und in drei Wohngemeinschaften von unseren Mitarbeitern begleitet, betreut und gepflegt.



In der Wohngemeinschaft im Erdgeschoss finden Menschen mit Demenz ihr sicheres Zuhause. Hier befinden sich auch zwei Kurzzeitpflegeplätze. Die Orientierung fällt überall im Haus leicht: In der Mitte jeder Etage öffnet sich ein großzügiger Begegnungsraum



mit einer Wohnküche, in dem das soziale Leben in einer familienähnlichen Gemeinschaft stattfindet. Beidseitig schließen sich die Flure mit den 17 bis 22 qm großen Privatzimmern an: Im EG sind es 14 Einzel- und drei Doppelzimmer; im 1. und 2. OG, den Bereichen des Pflegewohnens, je 17 Einzel- und zwei Doppelzimmer. Jedes Zimmer hat ein eigenes Bad und WC.



**... in Räumen für Menschen**

## Privates Leben

So, wie wir mit herzlicher Nähe unseren Bewohnern begegnen und das gemeinschaftliche Leben fördern, so haben wir auch Achtung und Respekt vor dem Wunsch jedes Einzelnen, wenn er zwischenzeitlich für sich alleine oder auch zu zweit sein möchte.

In den Einzel- und Doppelzimmern kann jeder das „Zuhause-Wohngefühl“ in seiner Privatsphäre leben. Die senioren- und behindertengerechten Zimmer können mit eigenen vertrauten Möbeln, Bildern und persönlichen Gegenständen eingerichtet werden.



Bei Bedarf stellen wir Pflegebetten und alles andere Notwendige in bester Qualität zur Verfügung. Die Zimmer sind angenehm proportioniert. Durch die großen, geteilten Fensterflächen fällt viel Licht in das Rauminnere. Und die niedrigen Fensterbrüstungen geben



den Blick frei: Im Sitzen, vom Rollstuhl oder auch vom Bett aus lässt sich die Aussicht auf Schloss, Stadt oder Parkanlagen genießen. Und weil wir wissen, wie gut den Menschen der Umgang mit Tieren tut, können auch Haustiere mitgebracht werden.

*Sich aufgehoben fühlen ...*

## Wir lassen es uns schmecken

Bei hervorragenden und abwechslungsreichen Mahlzeiten finden wir uns mehrmals am Tag zum genussvollen Essen zusammen. Jede Wohngemeinschaft hat als Zentrum einen großzügigen Wohn- und Essbereich mit einer eigenen Verteilerküche. Hier werden von den hauswirtschaftlichen Mitarbeitern das Frühstück, alle Zwischenmahlzeiten und das Abendessen zubereitet.

Für das Mittagessen sorgt die Küche der Waldburg-Zeil-Klinik. Das Essen wird – wie in einer großen Familienerunde – in Terrinen auf den Tisch gebracht, damit sich jeder seine Lieblingsauswahl und Portionsgröße selbst zusammenstellen kann.

Die Cafeteria in der obersten Etage bietet nicht nur köstliche Kuchen und Kaffee, sondern auch einen bezaubernden Blick über die Dächer der Stadt.



*... mit Leib und Seele*

## Pflege als sensible Balance

Wir betreuen und pflegen Menschen, die nicht mehr alleine leben wollen oder können – rüstige Senioren, Pflegebedürftige aller Pflegestufen und Menschen mit Demenz. Das Raum-, Preis- und Pflegeangebot ist so vielfältig, wie Ihre Lebenssituation und Ihre Wünsche.

Wir bieten rund um die Uhr eine fachorientierte und individuelle Pflege, die auch die Behandlungspflege nach ärztlicher Vorschrift einschließt. Nicht zu viel und nicht zu wenig – die sen-

sible Balance bei der Betreuung und Pflege unserer Bewohner ist uns überaus wichtig. Unsere Mitarbeiter sind einfühlsam und kompetent, bestens geschult, reagieren flexibel und arbeiten mit Freude. Und weil wir uns ständig verbessern wollen, reflektieren wir unser Tun.

In enger Zusammenarbeit mit Ihnen, Ihren Angehörigen, Betreuern, Ärzten, Physiotherapeuten, Ergotherapeuten und ehrenamtlichen Helfern gleichen wir die Beziehungspflege immer neu den aktuellen Bedürfnissen an. Wir wollen, dass Sie in jeder Lebensphase so weit wie möglich selbstbestimmt und aktiv leben können.



*Einfach gut leben im Alter ...*

## Aktivität und Entspannung

Für Freude, Unterhaltung und Anregung bieten wir regelmäßig Besonderes: Wir veranstalten gesellige Sing- und Spielnachmittage, machen Ausflüge mit dem hauseigenen Bus, feiern Geburts- und Namenstage und besuchen Konzerte und Veranstaltungen im benachbarten Barockschloss. Ein eigenes

Fernsehzimmer und der große, helle Mehrzweckraum unterm Dach ergänzen das Angebot für Entspannung und Genuss.

Hier oben, mit schönster Aussicht auf Bad Wurzach, können Sie die wöchentlichen Gymnastikstunden besuchen oder in der Cafeteria auch Familienfeste feiern.



**... im Stift zum Heiligen Geist Bad Wurzach**

## Seelsorge – Lebenshilfe bis zuletzt

Wir sind eine christliche Einrichtung, in der alle Bewohner ihren persönlichen Glauben leben können. Religiöse Feste und regelmäßige Gottesdienste in unserer Kapelle sind fester Bestandteil im

Jahreslauf. Seelsorger der umliegenden Kirchengemeinden stehen den Bewohnern zur Seite – mit Gottesdiensten, Lebenshilfe und auch in der Zeit des Sterbens, in der eine besonders inten-

sive Betreuung und der enge Kontakt auch mit den Angehörigen uns selbstverständlich ist.



### Das sind wir:

*Hinter dem Stift zum Heiligen Geist steht die Betriebsträgergesellschaft Heilig Geist – Leben im Alter gGmbH. Ihre*

*Gesellschafter sind die Hospitalstiftung Kisslegg, die Stiftung Liebenau und die Süddeutsche Provinz der Salvatorianer.*

## Impressum

### Herausgeber

Heilig Geist – Leben im Alter gGmbH

### Text und Gestaltung

Stiftung Liebenau

Ressort Kommunikation

### Fotos

Felix Kästle

### Druck

Bodensee Medienzentrum Tettngang

### Stand

September 2007

### Auflage

3000 Stück

## Lageplan





Pflegewohnen im Alter



## Information und Kontakt

**Stift zum Hl. Geist**  
Schlossgässle 1  
88410 Bad Wurzach

Hausleitung  
Heidi Maier  
Telefon: 07564 9328-400  
Telefax: 07564 9328-499  
E-Mail: [heidi.maier@hlg-lebenimalter.de](mailto:heidi.maier@hlg-lebenimalter.de)  
[www.hlg-lebenimalter.de](http://www.hlg-lebenimalter.de)



[www.hlg-lebenimalter.de](http://www.hlg-lebenimalter.de)